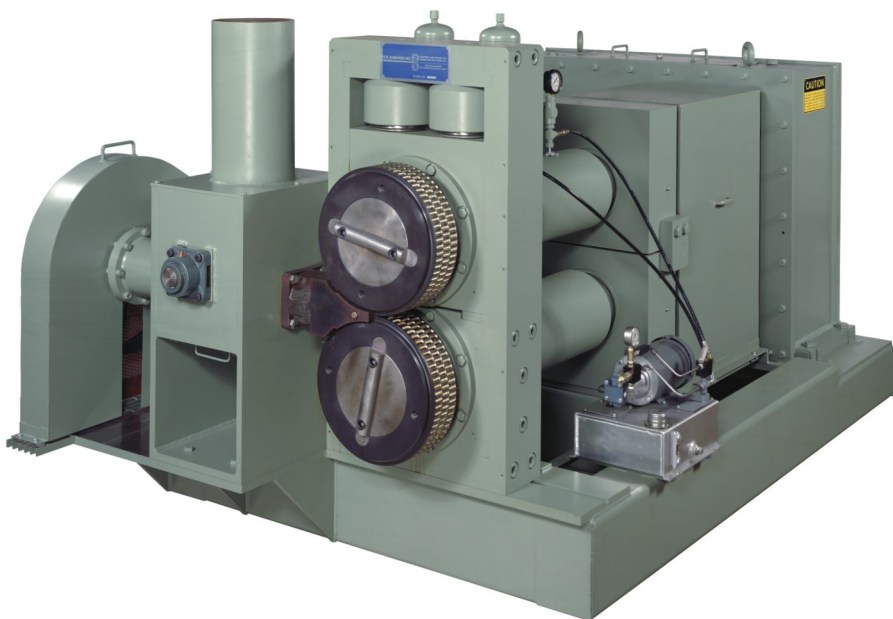


# Presse K.R. KOMAREK B400B



Le modèle B400B est une machine puissante conçue spécialement pour les opérations d'agglomération qui nécessitent de hautes pressions combinées à un changement de frettes mouleuses aisé.

Parmi les applications usuelles, cette presse agglomère les produits chimiques inorganiques tels que la chaux vive (CaO), les engrais minéraux etc...

## Caractéristiques

- Frettes mouleuses en porte-à-faux conçues pour un remplacement facile.
- Alimentation horizontale permettant une alimentation plus efficace aux roues.
- Alvéoles disponibles pour obtention de boulets de tailles et formes différentes.
- Mise sous vide disponible pour les applications sur poudres fines.
- Roues mouleuses et vis d'alimentation à vitesses variables pour obtenir un aggloméré de meilleure qualité.
- Frettes et vis d'alimentation en alliages résistants à corrosion ou abrasion (option).
- Bâti de presse de conception robuste.
- Roulements et organes d'entraînement calculés pour une longue durée de vie.
- Ensemble conçu pour une maintenance aisée.



# Caractéristiques générales - B400B

Diamètre des roues	457 mm
Largeur des roues	150 mm
Force de séparation totale	1.070 kN
Puissance aux roues mouleuses	37-75 kW
Puissance au précompacteur	7.5-15 kW
Gamme de débit	2-7 MPTH
Poids de la machine	12.000 kg

Sous réserve de modifications techniques - La capacité dépend de la matière alimentée

## Côtes principales d'encombrement - B400B

